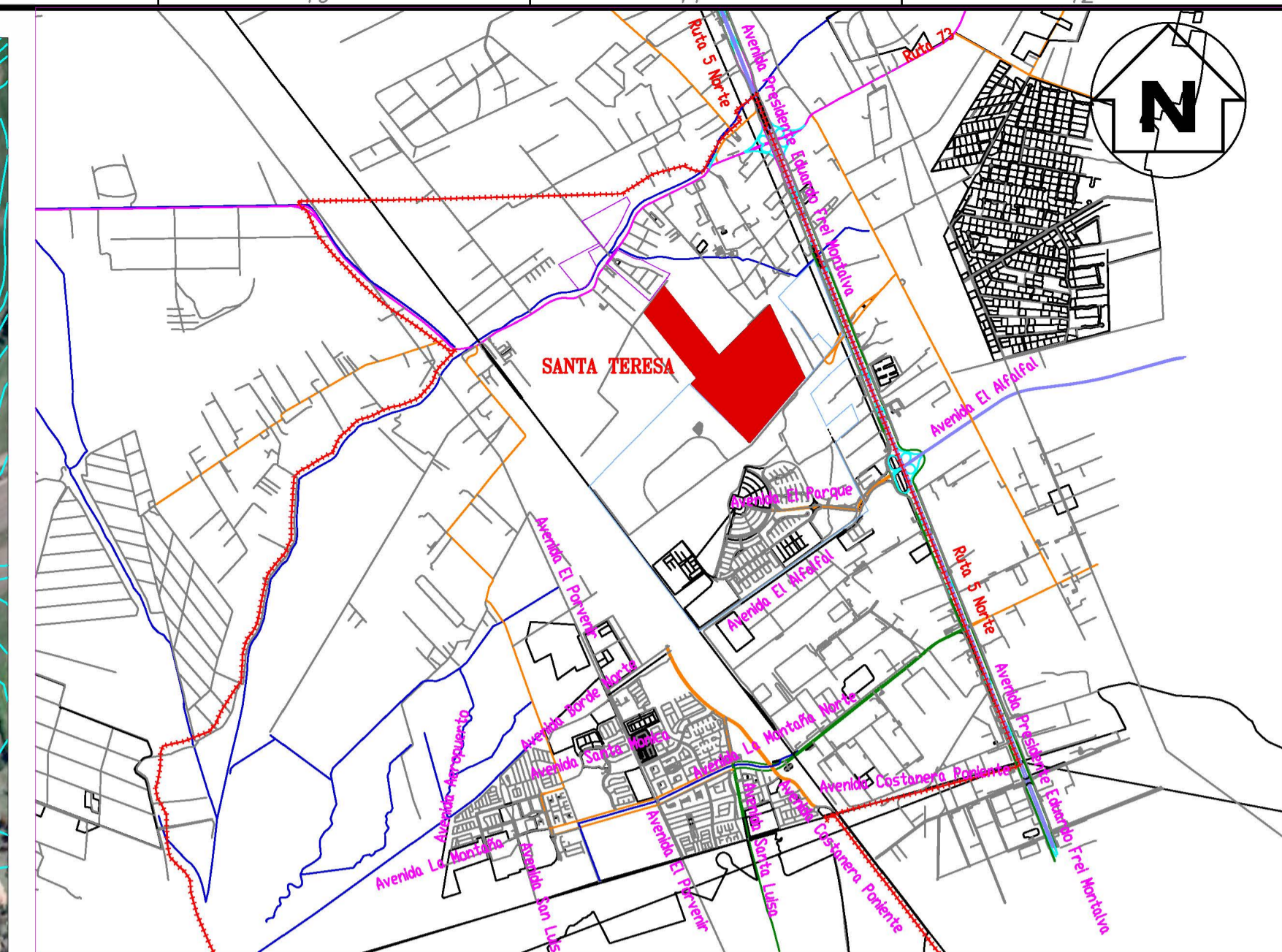




PLANTA GENERAL, SECTOR SANTA TERESA
ESCALA 1 : 5.000



PLANTA GENERAL, UBICACION GENERAL

ESCALA 1 : 50.000

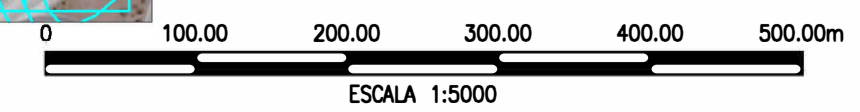
CUADRO DE COORDENADAS		
ID	ESTE	NORTE
1	336.607	6.315.491
2	336.784	6.315.730
3	337.284	6.315.100
4	337.740	6.315.558
5	338.056	6.314.903
6	337.560	6.314.318
7	337.035	6.314.848
8	337.083	6.314.896
SUPERFICIE : 85,19 ha		

SIMBOLOGIA

- +---+---+--- LIMITE URBANO (DO 24/06/1999-Res 36/99)
- LIMITE OPERACIONAL AGUAS LAMPA S.A
- LIMITE OPERACIONAL AGUAS MANQUEHUE
- A.T.O. SANTA TERESA (SUP.: 85,19 ha)
- PUNTO VERTICE

NOTA:

REFERENCIA IGM: DATUM WGS-84 HUSO 19 SUR



AGUAS SANTIAGO NORTE
Empresa de Servicios Sanitarios

SOLICITUD TERRITORIO OPERACION
SOLICITUD DE CONCESION (SC-13-64)
SANTA TERESA

REGION METROPOLITANA	PROVINCIA SANTIAGO	COMUNA LAMPA
PROYECTADO:	MANDANTE:	
APROBACION		
REVISOR	GERENTE GENERAL	

PROYECTO N° _____ CARTA N° _____ DEL _____
 PLANO 1 DE 1 _____ OCTUBRE 2023

C:\Users\j2\OneDrive\ATD_ATD_Sec_Teresa\Plan\ATD_STA_Teresa\Plan\ATD_STA_Teresa_01(SSS).dwg (Layout1) 22 agosto 2023 10:49:36 overnegos